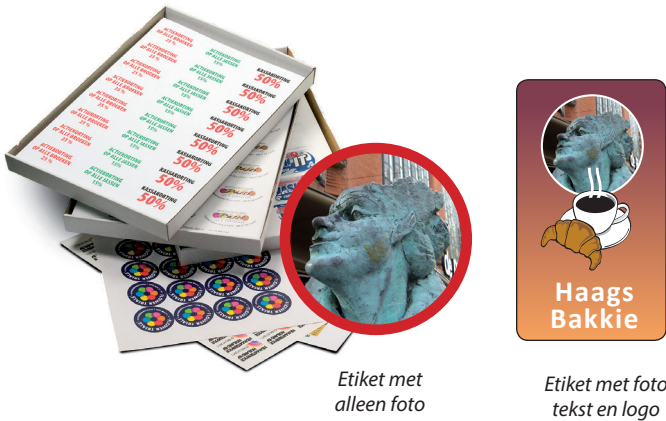


Etipost: Specificaties voor het aanleveren van bestanden

A4 etiketvellen op maat



Etiket met alleen foto

Etiket met foto tekst en logo

Aanleverspecificaties voor deze producten:

Ontwerp met alleen foto

Aanleveren als:

1. JPEG - TIFF - PDF, minimale beeldresolutie = 150 ppi

Ontwerp met tekst/logo/foto

Compleet ontwerp bij voorkeur aanleveren als PDF

PDF gemaakt vanuit Word, Illustrator, Indesign of Quark.
Fonts insluiten in de PDF, **resolutie foto's min. 150 ppi.**

Alternatieven:

1. Illustrator.eps of Illustrator.ai bestand (CS4/5) / Coreldraw.eps
Teksten omzetten naar lettercontouren of gebruikte lettertype meeleveren.
Foto's insluiten of meeleveren (resolutie min. 150 ppi)

Op deze pagina vindt u de specificaties van de meest gangbare uitvoeringen.
Heeft u een bijzonder ontwerp of twijfelt u of u ontwerp is te realiseren? Overleg dan even met Etipost.

Zelfklevende etiketten op maat / Bedrukte Pinfeedetiketten op maat Foliedruk etiketten / Weerbestendige etiketten / IJK- en keurstickers / Expeditie etiketten / Toegangskarten / Spaarzegels / Doorzichtige stickers

- Deze producten worden standaard in 1 of 2 kleuren bedrukt.
- Expeditie etiketten en toegangskarten worden standaard in 1 kleur bedrukt: zwart.
- Overige producten: meer kleuren in overleg.
Hiervoor wordt per extra kleur een toeslag berekend.

- Gebruik van (kleuren)foto's is niet mogelijk



zelfklevend etiket



pinfeed etiket



foliedruk etiket



weerbestendig etiket



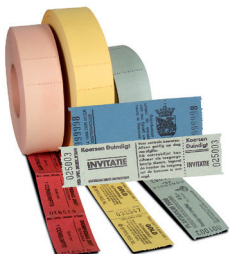
ijk- en keursticker



expeditie etiket



spaarzegels



toegangskarten



doorzichtige stickers

Aanleverspecificaties voor deze producten:

Bestanden bij voorkeur aanleveren als PDF

Teksten en illustraties aanleveren als pdf bestand

Gebruik GEEN pixel-afbeeldingen in deze pdf.

Pixelbestanden zoals JPEG's - TIFF's en BMP's zijn ongeschikt voor het drukken in 1-2 kleuren.
Teksten in pixelafbeeldingen hebben bovendien onscherpe randen.

Aanleveren kan ook als

1. Illustrator.eps of Illustrator.ai(CS4/5) / Coreldraw.eps
Teksten omzetten naar lettercontouren of gebruikte lettertype meeleveren.
2. Indesign CS4/5: inclusief de fonts en eventueel gebruikte illustraties (geen foto's) of een PDF van deze opmaak.

A.U.B. **Niet aanleveren als JPEG of TIFF!**

A.U.B. **Niet aanleveren als Word-document**

Etipost controleert de aangeleverde bestanden op bruikbaarheid en neemt contact met u op bij eventuele problemen.

Heeft u nog vragen? Neem u dan gerust contact op met Etipost :

Telefoon 0031(0)10 20 40 300
of email: info@etipost.nl

Jaarkalenders

Alle modellen bieden ruimte voor uw bedrijfslogo - gegevens - afbeeldingen. Kijk op de website hoeveel ruimte het model naar uw keuze bieden zorg dat uw ontwerp binnen deze ruimte valt.

Compleet ontwerp bij voorkeur aanleveren als PDF

PDF gemaakt vanuit Word, Illustrator, Indesign of Quark.
 Fonts insluiten in de PDF, **resolutie foto's min. 150 ppi.**

Kalender A en kalender C hebben dezelfde layout en afmetingen

Ruimte voor uw gegevens: **117 x 15 mm**

Kalender A: Uw gegevens worden in zwart ingedrukt
Kalender C: Uw gegevens kunnen in kleur gedrukt worden

JANUARI							FEBRUARI							MAART							2019							APRIL							MEI							JUNI																																																																
Za	Ma	Di	Do	Do	Vi	Za	Za	Ma	Di	Do	Do	Vi	Za	Za	Ma	Di	Do	Do	Vi	Za	1	2	3	4	5	6	7	8	9	10	11	12	13	14	Za	Ma	Di	Do	Do	Vi	Za	14	15	16	17	18	19	20	21	22	23	24	25	26	27	Za	Ma	Di	Do	Do	Vi	Za	1	2	3	4	5	6	7	8	9	10	11	12	13	14	Za	Ma	Di	Do	Do	Vi	Za	18	19	20	21	22	23	24	25	26	27	Za	Ma	Di	Do	Do	Vi	Za	22	23	24	25	26	27

A

UW BEDRIJFSGEGEVENS EN LOGO WORDEN IN HET ZWART GEDRUKT

LOGO

JULI							AUGUSTUS							SEPTEMBER							2019							OKTOBER							NOVEMBER							DECEMBER																																																											
Za	Ma	Di	Do	Do	Vi	Za	Za	Ma	Di	Do	Do	Vi	Za	Za	Ma	Di	Do	Do	Vi	Za	27	28	29	30	31	31	32	33	34	35	36	37	38	39	40	Za	Ma	Di	Do	Do	Vi	Za	40	41	42	43	44	44	45	46	47	48	49	50	51	52	1	Za	Ma	Di	Do	Do	Vi	Za	27	28	29	30	31	31	32	33	34	35	36	37	38	39	40	Za	Ma	Di	Do	Do	Vi	Za	40	41	42	43	44	44	45	46	47	48	49	50	51	52	1

JANUARI							FEBRUARI							MAART							2019							APRIL							MEI							JUNI																																																																
Za	Ma	Di	Do	Do	Vi	Za	Za	Ma	Di	Do	Do	Vi	Za	Za	Ma	Di	Do	Do	Vi	Za	1	2	3	4	5	6	7	8	9	10	11	12	13	14	Za	Ma	Di	Do	Do	Vi	Za	14	15	16	17	18	19	20	21	22	23	24	25	26	27	Za	Ma	Di	Do	Do	Vi	Za	1	2	3	4	5	6	7	8	9	10	11	12	13	14	Za	Ma	Di	Do	Do	Vi	Za	18	19	20	21	22	23	24	25	26	27	Za	Ma	Di	Do	Do	Vi	Za	22	23	24	25	26	27

UW BEDRIJFSGEGEVENS EN LOGO WORDEN IN KLEUR GEDRUKT

LOGO

JULI							AUGUSTUS							SEPTEMBER							2019							OKTOBER							NOVEMBER							DECEMBER																																																											
Za	Ma	Di	Do	Do	Vi	Za	Za	Ma	Di	Do	Do	Vi	Za	Za	Ma	Di	Do	Do	Vi	Za	27	28	29	30	31	31	32	33	34	35	36	37	38	39	40	Za	Ma	Di	Do	Do	Vi	Za	40	41	42	43	44	44	45	46	47	48	49	50	51	52	1	Za	Ma	Di	Do	Do	Vi	Za	27	28	29	30	31	31	32	33	34	35	36	37	38	39	40	Za	Ma	Di	Do	Do	Vi	Za	40	41	42	43	44	44	45	46	47	48	49	50	51	52	1

C

Alternatieven:

- Illustrator.eps of Illustrator.ai bestand (CS4/5) / Coreldraw.eps
 Teksten omzetten naar lettercontouren
 of gebruikte lettertype meeleveren.
 Foto's insluiten of meeleveren (resolutie min. 150 ppi)
- Indesign (CS4/5) bestand : inclusief de fonts en gebruikte illustraties (beeldresolutie foto's min. 150 ppi).

Kalender B en kalender D hebben dezelfde layout en afmetingen

Ruimte voor uw gegevens: **155 x 25 mm**

Kalender B: Uw gegevens worden in zwart ingedrukt
Kalender D: Uw gegevens kunnen in kleur gedrukt worden

JANUARI 2019							FEBRUARI 2019							MAART 2019							APRIL 2019							MEI 2019							JUNI 2019																																																																							
Za	Ma	Di	Do	Do	Vi	Za	Za	Ma	Di	Do	Do	Vi	Za	Za	Ma	Di	Do	Do	Vi	Za	1	2	3	4	5	6	7	8	9	10	11	12	13	14	Za	Ma	Di	Do	Do	Vi	Za	14	15	16	17	18	19	20	21	22	23	24	25	26	27	Za	Ma	Di	Do	Do	Vi	Za	1	2	3	4	5	6	7	8	9	10	11	12	13	14	Za	Ma	Di	Do	Do	Vi	Za	18	19	20	21	22	23	24	25	26	27	Za	Ma	Di	Do	Do	Vi	Za	22	23	24	25	26	27

B

UW BEDRIJFSGEGEVENS EN LOGO WORDEN IN ZWART GEDRUKT

LOGO

JULI 2019							AUGUSTUS 2019							SEPTEMBER 2019							OKTOBER 2019							NOVEMBER 2019							DECEMBER 2019																																																																		
Za	Ma	Di	Do	Do	Vi	Za	Za	Ma	Di	Do	Do	Vi	Za	Za	Ma	Di	Do	Do	Vi	Za	27	28	29	30	31	31	32	33	34	35	36	37	38	39	40	Za	Ma	Di	Do	Do	Vi	Za	40	41	42	43	44	44	45	46	47	48	49	50	51	52	1	Za	Ma	Di	Do	Do	Vi	Za	27	28	29	30	31	31	32	33	34	35	36	37	38	39	40	Za	Ma	Di	Do	Do	Vi	Za	40	41	42	43	44	44	45	46	47	48	49	50	51	52	1

JANUARI 2019							FEBRUARI 2019							MAART 2019							APRIL 2019							MEI 2019							JUNI 2019																																																																							
Za	Ma	Di	Do	Do	Vi	Za	Za	Ma	Di	Do	Do	Vi	Za	Za	Ma	Di	Do	Do	Vi	Za	1	2	3	4	5	6	7	8	9	10	11	12	13	14	Za	Ma	Di	Do	Do	Vi	Za	14	15	16	17	18	19	20	21	22	23	24	25	26	27	Za	Ma	Di	Do	Do	Vi	Za	1	2	3	4	5	6	7	8	9	10	11	12	13	14	Za	Ma	Di	Do	Do	Vi	Za	18	19	20	21	22	23	24	25	26	27	Za	Ma	Di	Do	Do	Vi	Za	22	23	24	25	26	27

UW BEDRIJFSGEGEVENS EN LOGO WORDEN IN KLEUR GEDRUKT

LOGO

JULI 2019							AUGUSTUS 2019							SEPTEMBER 2019							OKTOBER 2019							NOVEMBER 2019							DECEMBER 2019																																																																		
Za	Ma	Di	Do	Do	Vi	Za	Za	Ma	Di	Do	Do	Vi	Za	Za	Ma	Di	Do	Do	Vi	Za	27	28	29	30	31	31	32	33	34	35	36	37	38	39	40	Za	Ma	Di	Do	Do	Vi	Za	40	41	42	43	44	44	45	46	47	48	49	50	51	52	1	Za	Ma	Di	Do	Do	Vi	Za	27	28	29	30	31	31	32	33	34	35	36	37	38	39	40	Za	Ma	Di	Do	Do	Vi	Za	40	41	42	43	44	44	45	46	47	48	49	50	51	52	1

D

Algemene tips voor uw eigen ontwerp van een etiket

Let op bij het ontwerpen van uw etiket op het volgende:

Maakt u een ontwerp met bedrukking tot aan de rand van het etiket, (zie voorbeeld hiernaast) zorgt u er dan voor dat in het ontwerp de kleurvlakken tot voorbij de rand van de sticker lopen: 2-3 mm



uiteindelijke sticker



ontwerp met aflopend geel vlak

rand van sticker

Probeer te vermijden dat een kleur tot vlak aan de rand van het etiket doorloopt: bij de productie kunnen kleine schommelingen optreden waardoor een afwijking aan de randen kan ontstaan.

ontwerp met smalle witrand rondom sticker

schommeling in productieproces

rand van sticker

beter: groter witrand

of een vlak dat groter is dan de stanslijn

